

# НА УГЛУ НА ГРЕЧЕСКОЙ

(к спектаклю «Человек, похожий на самого себя»)

Стихи Михаила Светлова

Музыка Сергея Никитина



Размеренно, жалостливо ♩=96

Cm 1. Cm/B<sup>b</sup> Fm/A<sup>b</sup> 2. G7 1. Am<sup>5-</sup> G7/H



На уг\_ лу на Гре\_ чес\_ кой у мо\_ их во\_ рот

Cm Cm/B<sup>b</sup> Fm/A<sup>b</sup> Adim E<sup>b</sup>/B<sup>b</sup> B<sup>b</sup>7 E<sup>b</sup> Edim



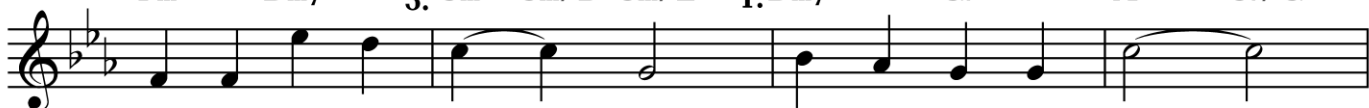
пес\_ ней че\_ ло\_ ве\_ чес\_ кой со\_ ло\_ вей по\_ ёт.

Fm7 B<sup>b</sup>7 E<sup>b</sup> Edim Fm Dm<sup>5-</sup> Gsus7 G7



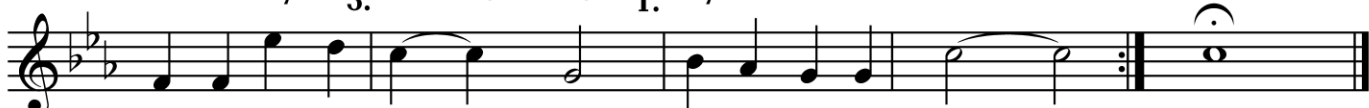
И ког\_ да ум\_ рёт он от пень\_ я сво\_ е\_ го,

Fm Dm<sup>5-</sup> 3. Cm Cm/D Cm/E<sup>b</sup> 1. Dm<sup>5-</sup> G7 A<sup>b</sup> C7/G



мно\_ го пти\_ чек бу\_ дут хо\_ ро\_ нить е\_ го...

Fm Dm<sup>5-</sup> 3. Cm Cm/D Cm/E<sup>b</sup> 1. Dm<sup>5-</sup> G7 1 Cm G7 2 Cm



Мно\_ го пти\_ чек бу\_ дут хо\_ ро\_ нить е\_ го... // \_гу...

1967

На углу на Греческой  
У моих ворот  
Песней человеческой  
Соловей поёт.

И когда умрёт он  
От пенья своего,  
Много птичек будут  
Хоронить его...

Много птичек песню  
За него споют,  
На его могилке  
Пёрышко воткнут...

А моя могилка  
Пропадёт в снегу,  
Оттого что в жизни  
Петь я не могу...