

ЗАКЛИНАНИЕ

Стихи Михаила Яснова

Музыка Сергея Никитина

Не скоро, с нежностью и печалью $\text{♩} = 120$



A_{m}^{add2}

D_{m}



Ус_ ни на мо_ ём пле_ че по_ сре_ ди зи_ мы,

F_{7}^{5-}

E_{7}

A_{m}



ко_ то_ ру_ ю так дав_ но то_ ро_ пи_ ли мы,

C_{7}/G

F

B_{b}



чтоб снег не_ ви_ дим_ кой сде_ лал ук_ ром_ ный дом —

H_{dim}

F/C

$A_{7}/C\#$

D_{m}



ус_ ни по_ ско_ рей, я счаст_ лив тво_ им теп_ лом.

G_{m}^{5-}

F

A_{7}/E

D_{m}



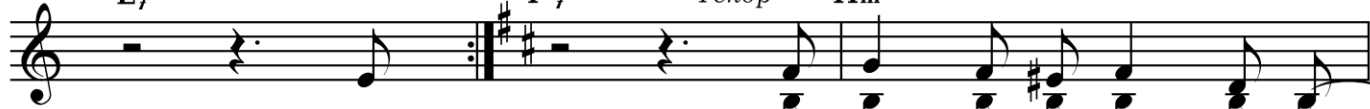
Ус_ ни по_ ско_ рей, я счаст_ лив тво_ им теп_ лом.

1. E_{7}^{13-}

2. F_{7}^{13-}

Тенор

H_{m}^{add2}



Ус_ //

Сопрано

Ус_ ни на мо_ ём пле_ че

E_{m}

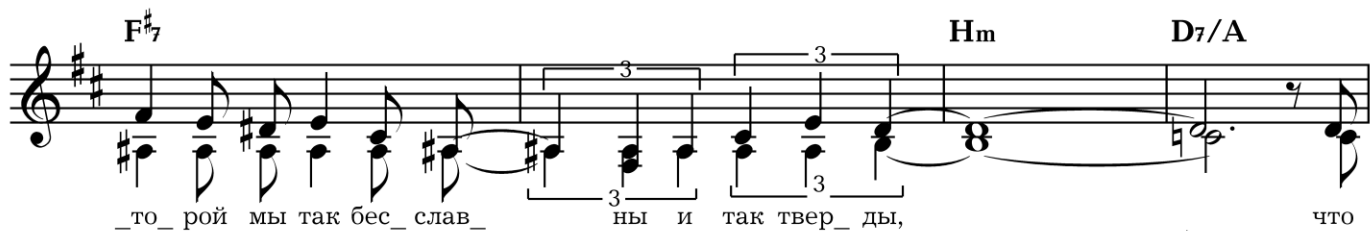
G_{7}^{5-}



по_ сре_ ди бе_ ды,

в ко_

F#7 **Hm** **D7/A**



то рой мы так бес_слав_ ны и так твер_ды, что

G **C** **C#dim**



толь_ко в дво_ём у_ме_ем е_ё про_жить — ус_

G/D **H7/D#** **Em** **Am7⁵⁻**



_ни по_ско_рей, нам ут_ром о_пять ту_жить. Ус_

G **H7/F#** **Em** **G7¹³⁻**



_ни по_ско_рей, нам ут_ром о_пять ту_жить. Ус_

Cadd2 **Fm** **A^{b5-}7**



_ни на мо_ём пле_че пос_ре_ди люб_ви, ко_

G7 **Cm** **E^b7/B^b**



_то_рой так ма_ло на_до: од_ной люб_ви, люб_

A^b **D^b** **Ddim**



_ви при од_ной звез_де, при од_ной све_че — ус_

A^b/E^b **C7/E** **Fm** **B^bm7⁵⁻**



_ни пос_ко_рей, ус_ни на мо_ём пле_че. Ус_

ни по_ско_рей, ус_ ни на мо_ём пле_ че.

Ус_ ни по_ско_рей, ус_ ни на мо_ём пле_ че.

Ус_ ни по_ско_рей, ус_ ни на мо_ём пле_ че.

2015

Усни на моём плече посреди зимы,
 которую так давно торопили мы,
 чтоб снег невидимкой сделал укромный дом —
 усни поскорей, я счастлив твоим теплом.

Усни на моём плече посреди страны,
 в которой мы все заложники той шпаны,
 что напрочь забыла про детскую боль и грусть —
 усни поскорей, я так за тебя боюсь.

Усни на моём плече посреди беды,
 в которой мы так бесславны и так тверды,
 что только вдвоём сумеем её прожить —
 усни поскорей, нам утром опять тужить.

Усни на моём плече посреди любви,
 которой так мало надо: одной любви,
 любви при одной звезде, при одной свече —
 усни поскорей, усни на моём плече.